

Assemblée Générale de rentrée

2021 - 2022

Conseil local Clémence Isaure



Le collège





SEGPA

C

B

A

GYMNASSE

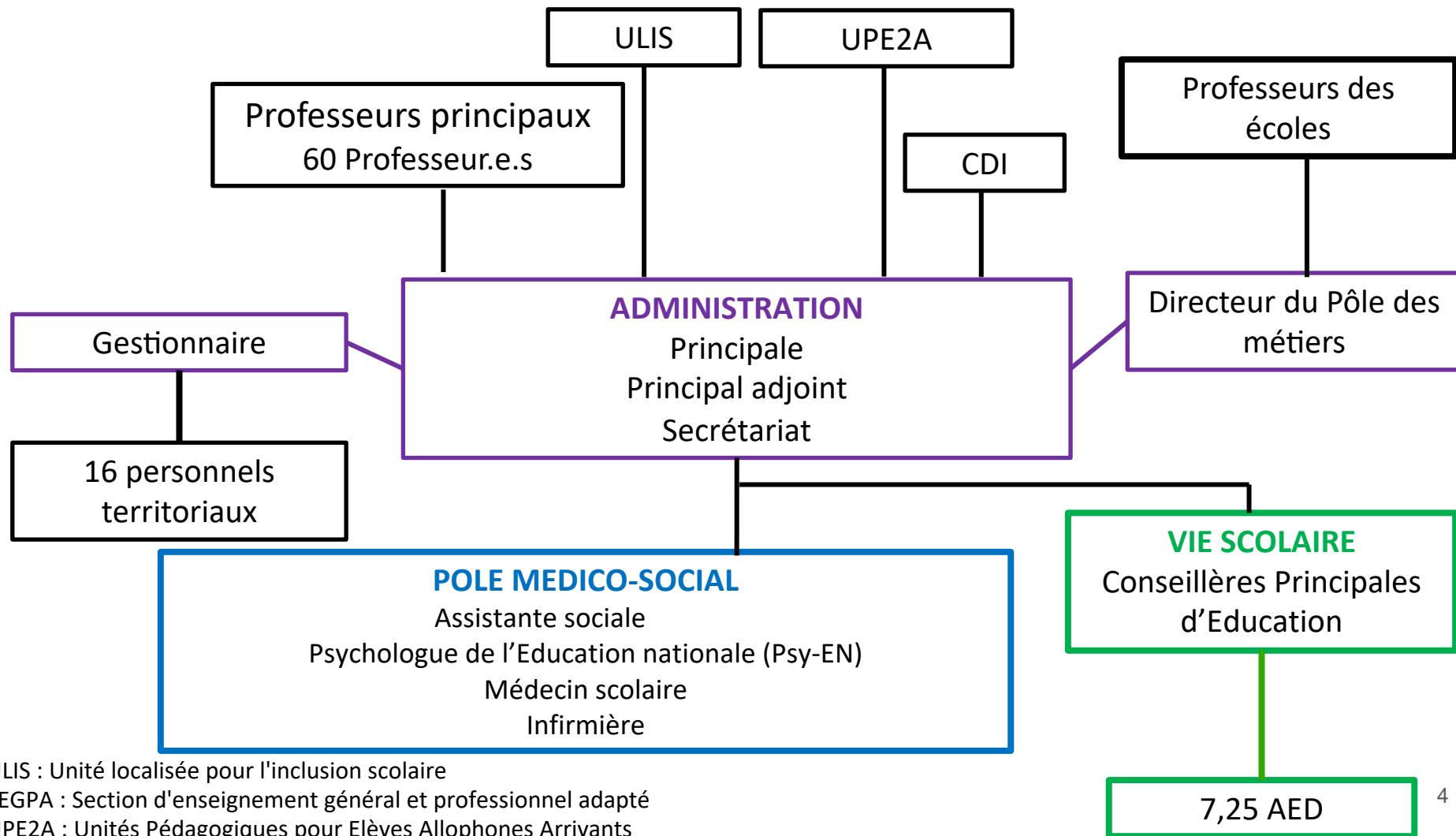
Rue des Arcs Saint-Cyprien

Rue de Cugnaux

Allées Charles de Fille

Rue Delpy

Rue Sainte Lucie



Niveau	Nombre de classes	Nombre d'élèves par classe
6 ^{ème}	7 + 1 SEGPA	23-24 + 11
5 ^{ème}	6 + 1 SEGPA	27 + 14
4 ^{ème}	6 + 1 SEGPA	27 + 17
3 ^{ème}	6 + 1 SEGPA	28 + 16
TOTAL	29 divisions (25+4)	700 élèves

2015/2016 : 21 divisions (17+4)

5^{ème} / 4^{ème} / 3^{ème}, maxi 30 élèves
6^{ème}, maxi 27 élèves

Le Conseil
Local
FCPE
Clémence
Isaure



La FCPE – Ses valeurs

Liberté – Égalité – Fraternité

La FCPE fonde son action sur ces valeurs républicaines

La FCPE porte ses propres valeurs

- Solidarité & entraide
- Respect
- Engagement

La FCPE – Ses valeurs

La FCPE défend des principes qui guident son action

- Conception démocratique de l'école
- Gratuité
- Respect des droits de l'enfant et des parents
- Accueil de tous les enfants (l'école inclusive)
- Réussite de tous les jeunes (par une orientation choisie, par la lutte contre l'échec scolaire et contre la sélection ...)
- Laïcité et citoyenneté
- Co-éducation

Pourquoi FCPE ?

- Présence dans toutes les commissions du département
- Formations : Conseil d'administration (14/10), Inclusion/Handicap (19/10), Conseil de classe (9/11), procédures disciplinaires (18/11),...
- Support logistique
- Soutien

Le Conseil Local Clémence Isaure

- **44 membres**
 - Dont 14 membres élus pour aller siéger au Conseil d'Administration

Comment
devenir acteur
en tant que
parent au
collège ?





Participation au Conseil d'Administration

14 parents élus

+ Autres commissions :

- Commission permanente
- Commission du conseil de la vie collégienne
- Commission Hygiène et Sécurité
- Conseil de discipline



Participation aux commissions

12 parents

- Comité d'éducation à la santé et à la citoyenneté
- Commission du fonds social
- Commission éducative



Parents délégués de classe

Jusqu'à 4 parents
par classe



Groupes de travail

Tous les parents
qui le souhaitent

En fonction des volontaires :

- Poids du cartable
- Climat scolaire
- Restauration
- ...



Conseil d'administration (14 parents élus)

Composition CA

30 membres dont 7 parents



5 à 8 fois dans l'année

Vote / adoption

- ✓ Le budget et le compte financier
- ✓ Le règlement intérieur
- ✓ La répartition de la DGH
- ✓ Les voyages / sorties scolaires
- ✓ ...

Programmé à 18h et dure environ 3 heures

Calendrier indicatif :

- Novembre - CA de rentrée
- Décembre - CA du budget
- Février - CA DGH
- Avril - CA compte financier
- Juillet - CA de clôture



Commission permanente (6 parents élus)

Composition CP

12 membres dont 3 parents

Instruit les questions soumises à l'examen du conseil d'administration.

Programmée à 17h30-18h

Calendrier indicatif :

Décembre - CP du budget

Février - CP DGH

Juillet - CP de clôture



3 à 5 fois dans l'année



Conseil de la vie collégienne (2 parents élus)

Composition CVC

19 membres dont 1 parent

Fait des propositions:

- sur l'organisation du travail personnel des élèves
- sur les actions à mener pour améliorer le bien-être des élèves et le climat scolaire.



2 fois par an



Commission Hygiène et Sécurité (4 parents élus)

Composition CHS

18 membres dont 2 parents



2 fois par an

Procède à des visites des locaux de l'établissement, notamment des ateliers SEGPA, chaque fois qu'elle le juge utile et au moins une fois par an.

Fait toutes propositions utiles en vue de promouvoir la formation à la sécurité et de contribuer à l'amélioration des conditions d'hygiène et de sécurité dans l'établissement, et notamment dans les ateliers.



Conseil de discipline (6 parents élus)

Composition
14 membres dont 3 parents

Se réunit pour des faits graves (insultes ou violences envers un personnel ou un autre élève, etc.) et sanctionne l'élève qui n'a pas respecté le règlement intérieur. Il peut prononcer l'exclusion d'un élève.

Horaires très variables



Comité d'Education à la Santé et à la Citoyenneté (4 parents FCPE)

Composition CESC
15 membres dont 2 parents



4 fois par an

Instance de réflexion, d'observation et de veille, pilotée par le chef d'établissement, à qui sont confiées quatre missions essentielles :

- Contribuer à l'éducation à la citoyenneté ;
- Préparer le plan de prévention de la violence ;
- Proposer des actions pour aider les parents en difficultés et lutter contre l'exclusion ;
- Définir un programme d'éducation à la santé, à la sexualité et de prévention des comportements à risques.



Commission du Fonds social (4 parents FCPE)

Composition FS
13 membres dont 2 parents

La décision d'attribution des aides dépend du chef d'établissement qui recueille au préalable l'avis de la commission sur les demandes d'aides qui sont présentées.



2 fois par an



Commission éducative (4 parents FCPE)

Composition CE
7 membres dont 2 parents

Examine la situation d'un élève qui ne respecte pas les règles de vie dans l'établissement et recherche une réponse adaptée avec la famille.



Parents délégués de classe

- Le conseil de classe est chargé du suivi individuel des élèves et de la vie de la classe.
 - Il examine les résultats scolaires individuels des élèves,
 - propose un bilan,
 - donne des conseils et un avis sur les vœux d'orientation exprimés par les familles et les élèves.
- Il se réunit 3 fois par an : décembre - mars - juin.



Parents délégués de classe

- Pour chaque conseil de classe (3 fois dans l'année), les parents délégués :
 - contactent les autres parents de la classe pour connaître les points à faire remonter,
 - assistent au conseil de classe et se font porte-paroles des autres parents,
 - diffusent un compte-rendu du conseil à l'ensemble des parents de la classe.
- Les parents délégués représentent tous les parents d'élèves et portent donc l'intérêt sur l'ensemble des élèves. **Ils peuvent également servir de médiateurs durant toute l'année, entre les parents et les enseignants.**



Kit du parent délégué sur le site web

→ LES 10 actions clés DU PARENT DÉLÉGUÉ FCPE

- 1 Il est **bénévole** et donne de son **temps libre**
- 2 Il défend les **droits** de tous les élèves
- 3 Il s'assure de **l'égalité de traitement** de tous les élèves
- 4 Il écoute les **demandes** de tous les parents
- 5 Il **représente les parents** aux conseils d'école, de classe et d'administration
- 6 Il fait vivre la **coéducation**
- 7 Il agit pour un **climat scolaire serein**
- 8 Il sait quel **interlocuteur** contacter selon les besoins
- 9 Il est soutenu dans ses initiatives par le **réseau départemental et national**
- 10 Il a un rôle de **médiateur** entre l'équipe éducative et les parents

Bilan de l'année 2020/21



Instances et Commissions

- 7 réunions du conseil d'administration
- 4 réunions de la commission permanente
- 11 conseils de discipline
- 4 commissions éducatives
- 2 réunions de la commission Hygiène et Sécurité
- 4 réunions du comité d'éducation à la santé et à la citoyenneté
- 2 réunions de la commission du Fonds Social

Actions récurrentes et ponctuelles

- Suivi des adhésions
- Réunion **mensuelle** des membres du conseil d'administration
- **Réponses aux sollicitations diverses des parents** (renseignements, médiation, etc.)
- Participation aux réunions ou formations proposées par la FCPE31
- Accueil des familles des futurs 6èmes au moment des inscriptions sur 3 demi-journées (en juin).
 - Nous avons également créé un flyer sur notre conseil local et son rôle, qui a été intégré aux dossiers d'inscription de 6e.

Courriers divers / Réunions avec la direction

- Rectorat : 9 courriers
- Mairie
- Direction de Clémence Isaure : échanges très réguliers
- Réunions avec la direction
 - RDV divers avec la direction (5 RDV)
 - Consultation sur le protocole sanitaire
 - Consultation sur le padlet liaison école-collège
 - RDV avec la direction de la SEGPA (2 RDV)

Points de réflexion particuliers

- Consultation sur les horaires du collège
- Fournitures scolaires

Site Web : <http://www.clemenceisaurefcpe.fr>

- Mise en place sur la rentrée 2020
 - Section « extranet »
 - 34 news sur l'année
 - Infos sur le conseil local
 - Boîte à outils des parents (orientation, aides financières, FAQ,...)
 - Section intranet (réservée aux membres du conseil local)
 - Parents délégués
 - Contacts
 - CRs de toutes les réunions

Groupes de travail

- Restauration

- Affichage des menus, mise en place d'un gachimètre pour le pain

- Climat scolaire

- Co-organisation d'une enquête sur le climat scolaire auprès des parents / élèves/ personnels
 - Plus de 500 participations !
- Restitution des premiers résultats
 - + : 87% des élèves interrogés déclarent se sentir bien dans le collège !
 - - : toilettes, climat de travail en salles d'études, protocole harcèlement
- En cours (notamment !)
 - Travail sur les activités sur la pause de midi

Agenda 2021/22



Dates à retenir

- **Septembre 2021**
 - 27/09 20h au collège - Mise sous pli
- **Octobre 2021**
 - Réunion des parents élus au CA
 - 08/10 Elections et dépouillement
 - 14/10 Formation FCPE Conseil d'administration
- **Novembre 2021**
 - Réunion des parents élus au CA
 - Portes ouvertes du collège
 - 09/11 Formation FCPE Conseil de classe
 - 18/11 Formation FCPE Procédures disciplinaires
- **Décembre 2021**
 - Réunion des parents élus au CA
 - Conseil de classe 1er trimestre
- **2022**
 - Réunions mensuelles des parents élus au CA
 - Mars Conseils de classe 2ème trimestre
 - Juin Conseils de classe 3ème trimestre

Nous espérons cette année pouvoir organiser des moments conviviaux également ;)

Adhésion en ligne



<https://www.fcpe-adhesion.fr/031/adhesion>

- Pour une nouvelle adhésion : complétez vos coordonnées, renseignez les informations relatives au(x) enfant(s), choisissez le niveau d'adhésion et réglez le montant.
- Pour un renouvellement d'adhésion : cliquez sur "Je renouvelle mon adhésion" puis sur « Mot de passe oublié ? » et vérifiez dans vos spams le lien d'activation.

Nous vous rappelons que l'adhésion à la FCPE est individuelle et non familiale. Dans le cas où les deux parents exercent une responsabilité au sein du conseil local, chaque parent doit adhérer.

Questions



Constitution des listes

