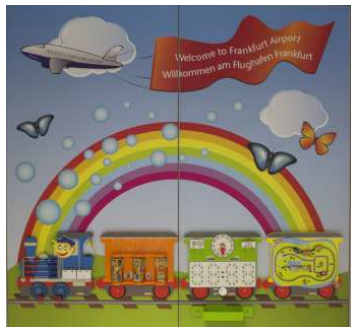




# L ALLEMAND



Pour plus d'informations vous pouvez contacter l'enseignant d'allemand du collège Clémence Isaure :  
[Folkert.Muller-Rowold@ac-toulouse.fr](mailto:Folkert.Muller-Rowold@ac-toulouse.fr)



**L'allemand** est la langue la plus parlée dans l'Union Européenne. Elle est langue officielle en Allemagne, en Autriche, en Suisse et au Luxembourg. Elle est aussi une langue de communication avec certains pays comme en Roumanie, en Pologne, en Hongrie ou encore en Lituanie.

**L'allemand** est un atout sur le marché du travail. En France et dans de nombreux pays du monde, de plus en plus d'entreprises recherchent des personnes ayant des connaissances en allemand.

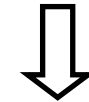
Les langues utilisées dans les entreprises françaises pour l'exportation :

45% anglais, 30% allemand, 10% espagnol, 5% italien - (Source : Chambre Franco-Allemande de Commerce et d'Industrie).

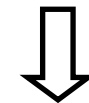
**L'allemand** et l'anglais sont des langues cousines. Le berceau linguistique commun de ces deux langues permet très vite aux élèves d'établir des passerelles qui s'inscrivent dans une dynamique d'apprentissage complémentaire.

# A CLEMENCE ISAURE

L'allemand permet à votre enfant de participer à un grand nombre de programmes de mobilité (Brigitte Sauzay, Voltaire ...) ou d'obtenir un double diplôme (il existe par exemple des partenariats entre Science Po Paris et 30 universités en Allemagne) reconnu dans les deux pays.



À Toulouse, l'allemand est enseigné dans la quasi totalité des lycées et plusieurs lycées proposent une section européenne ou internationale allemande.



Depuis plus de 10 ans, en 3<sup>ème</sup> ou en 4<sup>ème</sup> les élèves participent à un échange avec un établissement scolaire en Allemagne. Depuis 2016, notre partenaire est **l'Altkönigsschule à Kronberg** à côté de Frankfurt

